

# SolRack Kunststoff

Die universelle Beschwerung  
speziell für Dächer mit Kiesschüttung

- Preiswert
- UV – beständig
- Schnell zu montieren
- Gute Drainagewirkung speziell bei begrünten Dächern



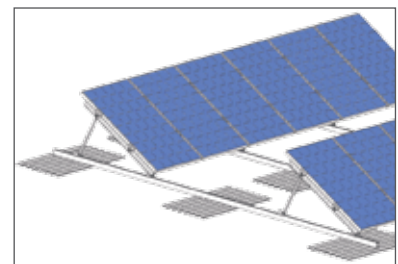
**SolRack** ist eine Kombination der bewährten Schletter-Flachdachmontagesysteme mit einer preiswerten Kunststoffplatte aus Recyclingmaterial, die als Trägerplatte für die Beschwerung mit der auf dem Dach vorhandenen Kiesschüttung dient; alternativ kann die Platte auch mit Betongewichten (z.B. Gehwegplatten) ballastiert werden. Die Kunststoffplatte ist absolut UV- und alterungsbeständig – langjährige Erfahrungen aus dem Einsatz in Lärmschutzwänden liegen vor.



## Montagebeispiele

- Eine Flachdachstütze Profi auf zwei Platten waagrecht
- Eine Flachdachstütze light auf einer Platte (z.B. für Quermontage)
- Montage in Verbindung mit dem System CompactVario (Reduzierung der Ballastierung gegen ‚Kippen‘ und ‚Gleiten‘)

Eine Flachdachstütze Profi auf zwei Platten längs wird aufgrund der schlechteren Seitenstabilität nicht empfohlen.



CompactVario

## Technische Daten

<b>Material</b>	Sekundär-Kunststoffe aus dem Recycling (PE),verrottungsfest, chemisch und biologisch neutral, schlagfest, bruchfest, reifest, leicht zu bearbeiten, ca. 800 x ca. 1200 x ca. 8mm (35mm total)
<b>Kalkulation und Bestellung</b>	Kalkulation bzw. Bestellung z.B. mit unserer Autokalkulator-Software
<b>Statik und Beschwerung</b>	Gemäß Systemstatik nach DIN 1055 neu und Eurocode 1
<b>Gewicht der Kiesschüttung</b>	Rillen eben verfüllt: ca. 20kg pro Platte pro weiterer cm Schüttung: ca. 17kg pro Platte
<b>Zubehör (pro Platte)</b>	2 Stck M10x25, 2 Stck Flanschnutter, 2 Stck große Scheibe VA

Alle Systempreise bequem und schnell mit unserem Autokalkulator!

Light U07 1,0m



Light U07 1,3m



Light U07 1,5m



Profi U07 1,5m



3x	2x	2x

Light U07 1,0m  
+ 1 SolRack



Light U07 1,3m  
+ 1 SolRack



Light U07 1,3m  
+ 2 SolRacks



Light U07 1,5m  
+ 2 SolRacks



Profi U07 1,5m  
+ 2 SolRacks

