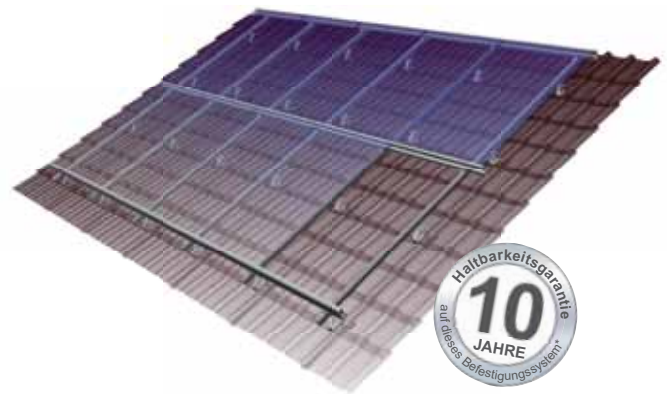


# Roof-In

## Schletter Einlegesystem

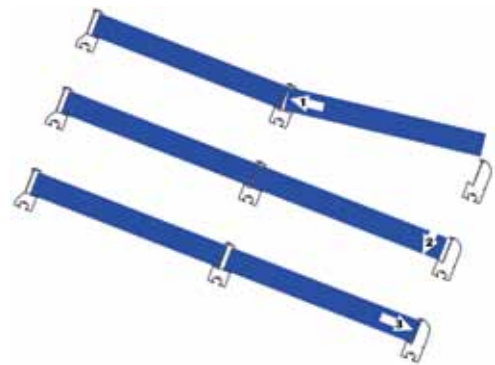
- Optisch ansprechend
- Materialeinsparung bei der Systemauslegung
- Kurze Montagezeiten
- Wirtschaftlich
- Mit vielen Befestigungsarten kombinierbar



Neben den bewährten Freiland-Einlegesystemen bietet Schletter auch für Dachanlagen die Möglichkeit der Einlegemontage - das **Roof-In**. Kombiniert mit verschiedenen Befestigungsarten, wie z.B. Dachhaken, Falzklemmen, Stockschrauben, Aufständerungen, etc. ist das **Roof-In** vielseitig einsetzbar.

### Montage

Das Modul kann vertikal oder horizontal zwischen zwei horizontal verlaufenden Roof-In-Profilen eingelegt werden. Dazu wird das Modul erst mit der Oberkante in das obere Profil aufgelegt und anschließend mit der unteren Kante in das untere Profil eingelegt und zur Anlage nach unten eingeschoben. Bei vertikaler Montage (Auflagerung auf der kurzen Seite) darauf achten, dass Module für diese Montage freigegeben sind. In den Zwischenräumen gesetzte Distanzstücke verhindern ein nachträgliches Entfernen der Module (Diebstahlhemmung).



### Hinweise

Bitte beachten Sie, dass speziell zertifizierte Module für die Einlegemontage verwendet werden müssen. Informieren Sie sich in jedem Fall bei Ihrem Modulhersteller, ob die Module entsprechend geeignet sind!

### Kombinationsmöglichkeiten

Dachparallel, einlagig auf Trapezblech mit Fix2000 Standard und Fix2000 KlickTop

Beispiel: Fix2000 Standard montiert auf Trapezblechdach



\*gem. unseren Allgemeinen Verkaufs- und Lieferbedingungen (www.schletter.de/AGB)  
Änderungen, auch technischer Art, vorbehalten

Dachparallel, einlagig auf Blechdächern mit verschiedenen Falzklemmen

Beispiel: Falzklemme 503 für KlickTop mit Rapid-Kreuzverbinder montiert auf Stehfalzdach



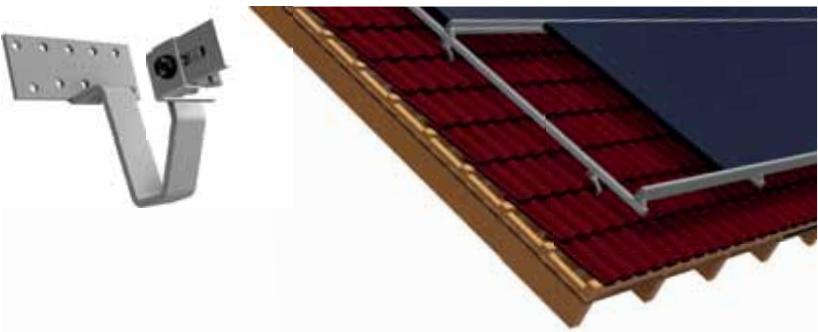
Dachparallel, mit Kreuzschiene auf Stockschaubensystemen, sowie FixE und FixT

Beispiel: Welldachbefestigungsset mit KlickTop montiert auf Wellplatten



Dachparallel, mit Kreuzschiene auf Dachhaken

Beispiel: Dachhaken Rapid 2+ 45V montiert mit Solo05-Profil und Rapid-Kreuzverbinder



Aufständerung Flachdach, einlagig und einreihig

Beispiel: CompactVario mit Montage-träger DN1 und SolRack



Aufständerung Flachdach, einlagig und mehrreihig

Beispiel: XXL Stütze auf SolRack



## Komponenten

### Modultragprofile

Bezeichnung	Rahmenhöhe Modul	Maßzuschnitt	Profil 6m	Profil 8m	Profil 6m schwarz elox.
Modultragprofil RI oben	34 - 36 mm	124810-001	124810-006	---	124810-906
Modultragprofil RI Mitte	34 - 36 mm	124811-001	124811-006	---	124811-906
Modultragprofil RI unten	34 - 36 mm	124812-001	124812-006	---	124812-906
Modultragprofil RI oben	40 - 42 mm	124804-001	124804-006	---	124804-906
Modultragprofil RI Mitte	40 - 42 mm	124805-001	124805-006	---	124805-906
Modultragprofil RI unten	40 - 42 mm	124806-001	124806-006	---	124806-906
Modultragprofil RI oben	44 - 46 mm	124807-001	124807-006	---	124807-906
Modultragprofil RI Mitte	44 - 46 mm	124808-001	124808-006	---	124808-906
Modultragprofil RI unten	44 - 46 mm	124809-001	124809-006	---	124809-906
Modultragprofil RI oben	50 mm	124801-001	124801-006	124801-008	124801-906
Modultragprofil RI Mitte	50 mm	124802-001	124802-006	124802-008	124802-906
Modultragprofil RI unten	50 mm	124803-001	124803-006	124803-008	124803-906

### Abdeckungen für Modultragprofile

Bezeichnung	Rahmenhöhe Modul	Alu	Alu schwarz eloxiert
Abdeckung für Modultragprofil RI oben	34 - 36 mm	149028-002	149028-902
Abdeckung für Modultragprofil RI Mitte	34 - 36 mm	149028-003	149028-903
Abdeckung für Modultragprofil RI unten	34 - 36 mm	149028-001	149028-901
Abdeckung für Modultragprofil RI oben	40 - 42 mm	149021-002	149021-902
Abdeckung für Modultragprofil RI Mitte	40 - 42 mm	149021-003	149021-903
Abdeckung für Modultragprofil RI unten	40 - 42 mm	149021-001	149021-901
Abdeckung für Modultragprofil RI oben	44 - 46 mm	149022-002	149022-902
Abdeckung für Modultragprofil RI Mitte	44 - 46 mm	149022-003	149022-903
Abdeckung für Modultragprofil RI unten	44 - 46 mm	149022-001	149022-901
Abdeckung für Modultragprofil RI oben	50 mm	149003-002	149003-902
Abdeckung für Modultragprofil RI Mitte	50 mm	149003-003	149003-903
Abdeckung für Modultragprofil RI unten	50 mm	149003-001	149003-901

### Zubehör

Bezeichnung	Artikelnummer
Distanzhalter Einlegesystem unten	149004-000
Distanzhalter Einlegesystem oben	149004-001
Breitkopfstift mit Widerhakengewinde zur Befestigung der Abdeckungen	943000-329
Alu Innenverbinder für alle Modultragprofile RI	129057-000
Proklip-Multi10	129065-010
Befestigungsbinder zweiteilig zur Kantenbefestigung an 1,0 - 3,0 mm Kanten, Führung oben	149023-001
Befestigungsbinder zweiteilig zur Kantenbefestigung an 1,0 - 3,0 mm Kanten, Führung seitlich	149023-002
Befestigungsbinder zweiteilig zur Kantenbefestigung an 3,0 - 6,0 mm Kanten	149023-003

### Technische Daten

Material	Systemprofile und KlickTop-Kreuzverbinder: Aluminium
Statik	Gemäß Systemstatik nach DIN EN 1991 (EC1)