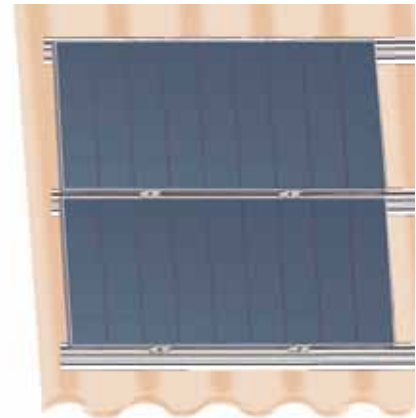


LaQ07

Kostenoptimierung durch linienförmige Lagerung

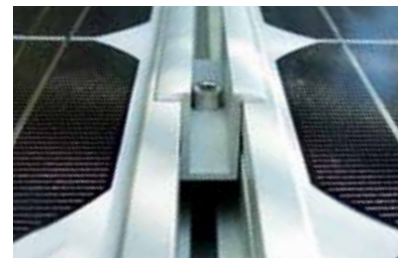
- Geringer Schienenaufwand
- Optimale Lagerung der Lamine



Beschreibung

Beim System **LaQ07** werden die Module quer verlegt und auf gemeinsamen Tragschienen gelagert. In Verbindung mit den geeigneten Modulklemmen kann so die optimale Befestigungsgeometrie bei minimiertem Bauteilaufwand erreicht werden; es ergeben sich sehr günstige Systempreise!

Nur möglich wenn Querträger frei positioniert werden können!



Standard-Klemme mit Unterlegplatte

Anwendungshinweise

Das System wird meist zur Laminatbefestigung auf großen Blechdächern eingesetzt. Anders als bei der Standardmontage auf senkrechten Trägern, entfällt hierbei eine zusätzliche Abrutschsicherung.

Die Modulmontage erfolgt mit Unterlegplatte zur optimierten Lagerung. Bei den Modulklemmen Serie LaminatGS ist diese nicht erforderlich.

Wie auf alle Solarmontagesysteme von Schletter gewähren wir eine Haltbarkeitsgarantie von 10 Jahren.



LaminatEco mit Unterlegplatte



LaminatGS für geschuppte Lagerung

Technische Daten

Material	Dachhaken und Schrauben: Edelstahl 1.4301 Profile, Modulklemmen, KlickTop: Aluminium
Statik	<p>Statische Berechnung gemäß den aktuellen länderspezifischen Normen (in Deutschland DIN1055 und EC1).</p> <p>Statik-Anlagen zu Dimensionierung der Anzahl der erforderlichen Befestigungspunkte, basierend auf statischer Berechnung. Hierzu stellen wir Ihnen unsere Tabellen und Auslegungsprogramme zur Verfügung.</p> <p>Beachten Sie in jedem Falle die Hinweise zur Statik!</p>

Alle Systempreise bequem und schnell mit unserem Autokalkulator!