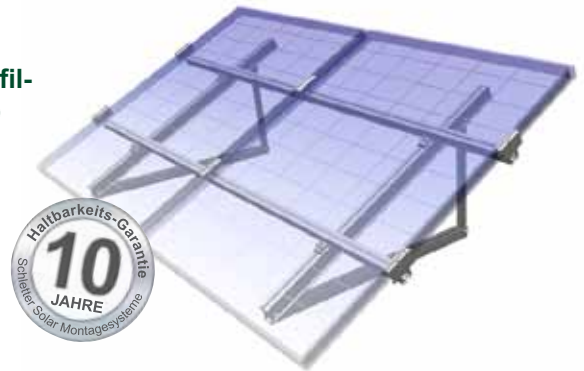


FlexConsole

Flachdach Stützen Optimierung zur Flexibilisierung der Profil-anbindung gemäß DIN 1055, Teil 4 (03/2005), Teil 5 (06/2005)

- Prüfbare Statik nach neuesten Normen
- Universal einsetzbar
- Montage ohne bohren
- minimaler Materialeinsatz
- Varianten für alle Einsatzfälle



Der Markt für Photovoltaikanlagen ist in den letzten Jahren von einer stetigen Professionalisierung gekennzeichnet. Dies drückt sich nicht zuletzt darin aus, dass bei einer zunehmenden Anzahl industrieller Flachdachanlagen immer mehr Wert auf 100%-ige Statiknachweise gelegt wird, die auch den Anforderungen von Gebäude-Prüfstatikern genügen müssen.

Beschreibung

Die Stütze Flex Console ist die konsequente Verbesserung hinsichtlich der Montagevereinfachung. Abweichend vom Stützenprogramm 07 wurde in die Stützenoberseite eine Nut integriert, die es ermöglicht mit dem aus unserem Hause bekannten KlickTop System, die Modultragprofile schnell und bequem anzubringen.



Montagebeispiel

Stützen, 30 Grad, andere Winkel auf Bestellung

KlickTop Montageträger

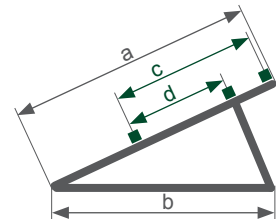


- 150101-100
- 150101-130
- 150101-150



Flachdachstütze Light U (30 Grad, Alu, geschraubt)

Modulhöhe	a	b	c	d
ca. 1000 mm / 39,4 inches	965 mm / 38,0 inches	841 mm / 33,1 inches	530 mm / 20,9 inches	360 mm / 14,2 inches
ca. 1300 mm / 51,2 inches	1195 mm / 47,0 inches	995 mm / 39,2 inches	850 mm / 33,5 inches	600 mm / 23,6 inches
ca. 1500 mm / 59,1 inches	1445 mm / 56,9 inches	1390 mm / 54,7 inches	960 mm / 37,8 inches	690 mm / 27,2 inches



KlickTop Montageträger



- 150102-100
- 150102-130
- 150102-150



Flachdachstütze Light N (30 Grad, Alu, geschraubt)

Modulhöhe	a	b	c	d
ca. 1000 mm / 39,4 inches	965 mm / 38,0 inches	841 mm / 33,1 inches	530 mm / 20,9 inches	360 mm / 14,2 inches
ca. 1300 mm / 51,2 inches	1195 mm / 47,0 inches	995 mm / 39,2 inches	850 mm / 33,5 inches	600 mm / 23,6 inches
ca. 1500 mm / 59,1 inches	1445 mm / 56,9 inches	1390 mm / 54,7 inches	960 mm / 37,8 inches	690 mm / 27,2 inches

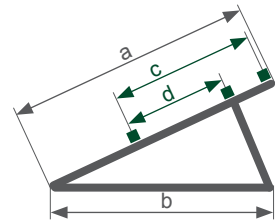
KlickTop
Montageträger



151101-150



Bodenprofil



Flachdachstütze Profi U (30 Grad, Alu, geschraubt)

Modulhöhe	a	b	c	d
ca. 1500 mm / 59,1 inches	1445 mm / 56,9 inches	1390 mm / 54,7 inches	960 mm / 37,8 inches	690 mm / 27,2 inches

KlickTop
Montageträger



151102-150



Bodenprofil

Flachdachstütze Profi N (30 Grad, Alu, geschraubt)

Modulhöhe	a	b	c	d
ca. 1500 mm / 59,1 inches	1445 mm / 56,9 inches	1390 mm / 54,7 inches	960 mm / 37,8 inches	690 mm / 27,2 inches

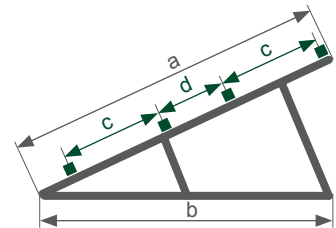
KlickTop
Montageträger



151101-220



Bodenprofil



Flachdachstütze Profi U (30 Grad, Alu, geschraubt)

Modulhöhe	a	b	c	d
ca. 2200 mm / 86,6 inches	2200 mm / 86,6 inches	1995 mm / 78,5 inches	747 mm / 29,4 inches	460 mm / 18,1 inches

KlickTop
Montageträger



151102-220



Bodenprofil

Flachdachstütze Profi N (30 Grad, Alu, geschraubt)

Modulhöhe	a	b	c	d
ca. 2200 mm / 86,6 inches	2200 mm / 86,6 inches	1995 mm / 78,5 inches	747 mm / 29,4 inches	460 mm / 18,1 inches

KlickTop
Montageträger



155101-300

155101-320

155101-360*



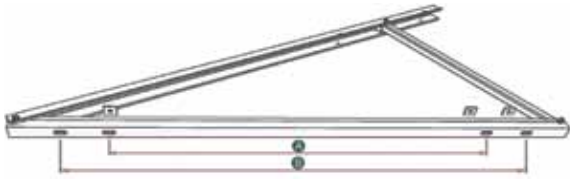
Bodenprofil

Flachdachstütze XL (30 Grad, Alu, geschraubt)

Modulhöhe	a	b	c	d
ca. 3000 mm / 118,1 inches	2995 mm / 117,9 inches	2765 mm / 108,9 inches	1000 mm / 39,4 inches	700 mm / 27,6 inches
ca. 3200 mm / 126,0 inches	3195 mm / 125,8 inches	2795 mm / 110,0 inches	ca.1080 mm / 42,5 inches	733 mm / 28,9 inches
ca. 3600 mm / 141,7 inches	3595 mm / 141,5 inches	3495 mm / 137,6 inches	variables Bohrloch, 3-reihige Anordnung möglich	

* Sonderanwendung:

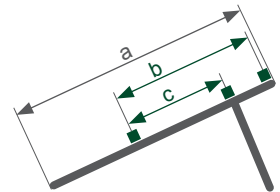
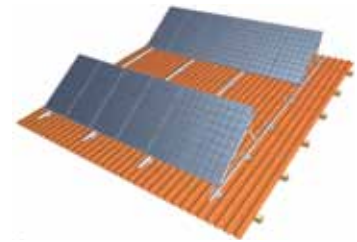
- 3-reihige Anordnung
- 5-reihige Anordnung mit Dünnschichtmodulen, bei linearer Lagerung (sh. auch Produktblatt LaQ)
- Maße und Bohrbild nach Bestellung (sh. Checkliste)



Bodenträger Lochabstände	Light U07 1m Art. 150001-100	LightU07 1,3m Art. 150001-130	Light U07 1,5m Art. 150001-150	Profi U07 1,5m Art. 151001-150	
A	mm	537 +/- 8	635 +/- 8	940 +/- 8	940 +/- 8
	inches	21,14 +/- 0,315	25 +/- 0,315	37 +/- 0,315	37 +/- 0,315
B	mm	757 +/- 8	855 +/- 8	1160 +/- 8	1160 +/- 8
	inches	29,8 +/- 0,315	33,66 +/- 0,315	45,67 +/- 0,315	45,67 +/- 0,315

Stützen-Oberteile zur Anwendung bei Systemen mit Durchlaufträgern (CompactVario)

Bei der Zusammenstellung von Systemen müssen sogenannte Beschlagsätze bei der Bestellung berücksichtigt werden.



Flex Console

KlickTop
Montageträger



- 150103-000
- 150103-001
- 150103-002



Flachdachstütze Oberteil Light

Modulhöhe	a	b	c
ca. 1000 mm / 39,4 inches	965 mm / 38,0 inches	530 mm / 20,9 inches	360 mm / 14,2 inches
ca. 1300 mm / 51,2 inches	1195 mm / 47,0 inches	850 mm / 33,5 inches	600 mm / 23,6 inches
ca. 1500 mm / 59,1 inches	1445 mm / 56,9 inches	960 mm / 37,8 inches	690 mm / 27,2 inches

KlickTop
Montageträger



- 151103-000



Flachdachstütze Oberteil Profi

Modulhöhe	a	b	c
ca. 1500 mm / 59,1 inches	1445 mm / 56,9 inches	960 mm / 37,8 inches	690 mm / 27,2 inches

KlickTop
Montageträger

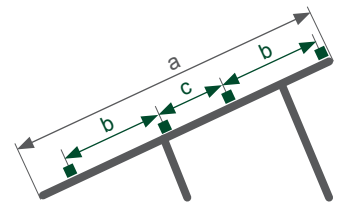


- 151103-001



Flachdachstütze Oberteil Profi

Modulhöhe	a	b	c
ca. 2200 mm / 86,6 inches	2200 mm / 86,6 inches	747 mm / 29,4 inches	460 mm / 18,1 inches

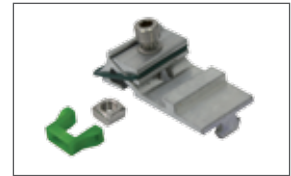


Zubehör für Montageträger FlexConsole

Zur Befestigung des Querträgers am Montageträger wird der KlickTop Kreuzverbinder M8 benötigt.

129004-000
(430 520-m8)

KlickTop Kreuzverbinder Set M8
mit Schraube, Klick und Vierkantmutter für Klicknut M8 für Kreuzschienensystem Standard
➔ Produktblatt GridNorm



Technische Daten

Material	Stützen: Aluminium EN AW 6060 T6 F25 oder EN AW 6063 TF / AlMgSi 0,5, F25; Befestigungsmaterial: Edelstahl 1.4301
Statik und Beschwerung	Systemstatik gemäß DIN 1055, Teil4 (03/2005), Teil 5 (06/2005), Eurocode 1 (In Tabellenform im Internet verfügbar)

Alle Systempreise bequem und schnell mit unserem Autokalkulator!
Weitere Informationen und Garantieerklärung unter: www.schletter.de