

INTELLIGENT ENERGIE SPEICHERN.



Technisches Datenblatt
SENEC.Home G2 plus

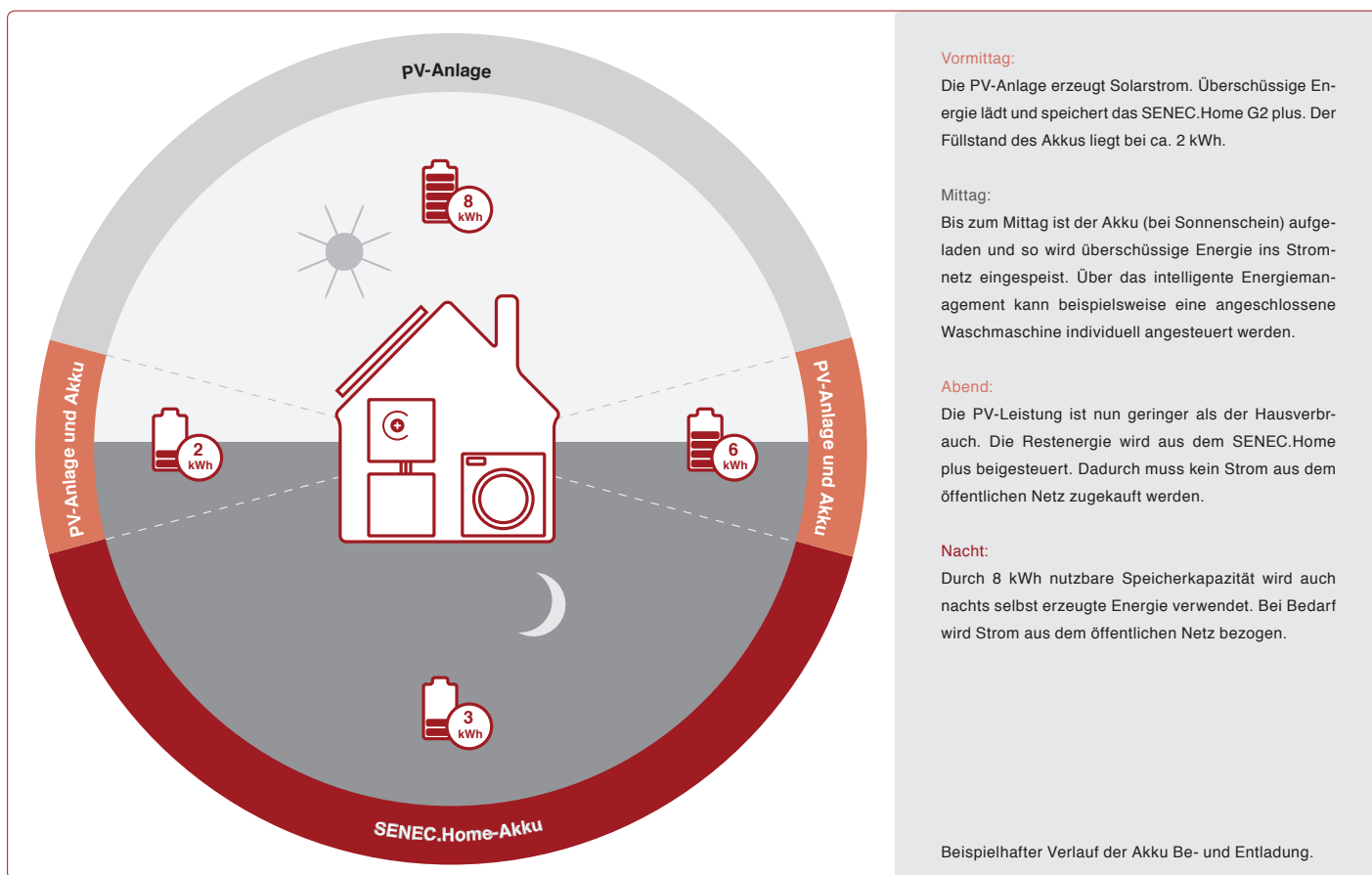


Erster wirtschaftlicher
Stromspeicher!*

Jetzt mit 12 Jahren Garantie.

NEU!
Mit Zentralentlüftung
und Wärmesensor





Intelligentes Energiemanagement

Herzstück des SENE.C.Home G2 plus ist die intelligente Lade-technik mit über 1.600 Systembefehlen. Diese kontrollieren und stellen sicher, wann der Akku wie be- und entladen wird.

So wird eine dauerhafte und sichere Funktion gewährleistet. Durch den Lade-Boost wird die Beladungsgeschwindigkeit erhöht, so dass auch bei wolkigem Wetter kurzzeitige Stromspitzen schnell im SENE.C.Home G2 plus geladen werden können. Das AC-geführte Speichersystem mit 3-Phasenkompensation

ist mit jeder PV-Anlage, BHKW und kleinen Windrädern kombinierbar. Durch zwei programmierbare Steckdosen kann der Eigenverbrauch noch erhöht werden. Über die praktische Notstrom-Steckdose steht mit dem SENE.C.Home G2 plus Strom auch bei einem Netzausfall zur Verfügung.

Mit dem umfassenden, kostenlosen Monitoring lassen sich Status, Verbrauch und vieles mehr bequem vom PC, Laptop oder Smartphone ablesen.

Vorteile des SENE.C.Home G2 plus:

- + bis zu 80% Autarkie durch 8 kWh nutzbare Speicherkapazität
- + Installation unabhängig von der Art der PV-Anlage, des BHKW oder Windkraftwerks
- + Daten über Monitoring und Display ablesbar
- + kompatibel mit jedem PV-Wechselrichter
- + 3-Phasenkompensation
- + programmierbare Steckdosen für höheren Eigenverbrauch
- + 7 bzw. 12 Jahre Garantie** für Elektronik und Akku – direkt vom Hersteller
- + kostenlose Softwareupdates und Fernwartung
- + Akkutausch und -recycling zum Festpreis möglich
- + förderfähig durch KfW und Sächsische Aufbaubank
- + Gesamtwirkungsgrad von bis zu 86%
- + notstromfähig
- + serienmäßige Zentralentlüftung - komplett entgasungsfreier Aufstellort

Spezifikationen Energiemanager

Maße (B / H / T)	760 mm / 760 mm / 232 mm
Gewicht	ca. 70 kg

Energie- und Lademanagement

Standard-Funktionsmodus	vollautomatisch
Dauerleistung Be-/Entladung	2500 W
Effektiver Ladestrom	0 – 50 A
Eigenverbrauch	10 W
Eingangsspannung Netz	Sinus 230 V _{AC}
Eingangsspannung Batterie	38 – 68 V _{DC}
Ausgangsspannung	Sinus 230 V _{AC} (+/- 2%)
Ausgangsfrequenz	50 Hz/ 60 Hz (-0,1) einstellbar 45 – 65 Hz +/-0,05% (quartzgesteuert)
Cosinus Phi	0,9 – 1
Lasterkennung (Standby)	2 – 25 W
EnFluRi-Sensor	max. 65 A pro Phase

Leistungserhaltungsfunktionen

Übertemperaturschutz	automatischer Neustart
Tiefenentladeschutz	max. 50% entladbar (DoD)
Batterieschutz	autom. Vollladung aus dem Netz bei zu geringem Ladestrom aus PV/ BHKW/ Windkraft
Automatische Akkusäuberung (Cleaning Impulse)	alle 3-6 Wochen (je nach Ladezustand)
Ladetechnik	Smart Charging, ABS (Active Battery System)

Netzkomformität

Tauglich für Netzart	TN, TN-C-S, TN-S, TT- Netze
Phasenzahl	3-phasige Messung, 1-phasige Leistungsabgabe, 3-Phasenkompensation (bei saldierendem Zähler)
Schnittstellen	Ethernet und RS485

Normen

Konformität (EMV)	EN 61000-6-1, EN 61000-6-3:2006, EN 61000-3-2:2006, EN 55014, EN 50272-2
Konformität (Safety Akku)	EN 50178:1997, EN 62040-1:2008
Schutzart	IP 20
Niederspannungsrichtlinie	VDE-AR-N 4105

Umgebungsbedingungen

Umgebungstemperatur	-7 bis +30°C (Akku und Elektronik)
Relative Luftfeuchtigkeit	95% (nicht kondensierend)
Mindestabstände (Elektronik & Akku)	30 cm seitlich zu anderen Geräten; Akku: 5 cm zur Rückwand
Zentralentlüftung	wenn montiert, ist kein Entlüftungsquerschnitt erforderlich
Lagerbedingungen (Elektronik)	keine besonderen Lagerbedingungen

Garantien & Wartung

Produktgarantie (Elektronik & Akku)	12 Jahre Garantie auf Material- und Verarbeitungsfehler**
Zeitwertersatzgarantie (Akku)	7 Jahre (unabhängig von Produktgarantie**)
Wartung (Speicher)	einmal jährlich destilliertes Wasser nachfüllen
Fernwartung (Elektronik)	Software-Updates automatisch oder auf Anfrage
Monitoring	kostenlos; per PC, Laptop oder Smartphone; Internetverbindung mind. 56 KBit/s

SENEC.Home Zusatzoptionen:**Economic Grid:**

Überschüssiger Strom kann ab dem 01.09.2014 kostenlos und dynamisch im SENECHOME G2 plus gespeichert werden. Infos unter: www.senec-ies.com/economic-grid

Finanzierung:

Eine zinsgünstige und unkomplizierte Finanzierung (auch mit KfW-Speicherförderung) ab 5.000 € Kreditsumme bieten wir über die SWK Bank an.

KfW-Speicherförderung:

Jetzt KfW-Speicherförderung mit bis zu 3.600 € sichern.

Heizstab:

Demnächst bieten wir eine intelligente, stufenlose Steuerung für Heizstäbe. So können Sie Ihre Autarkie noch steigern und sparen Wärmeenergie ein.

Schulungen:

Neben Zertifikaten zur Vorlage bei der KfW-Bank bieten wir mit unseren Produkt- und Vertriebsschulungen einen echten Informationsvorsprung für alle Interessenten.

Noch mehr Services:

Installationsvideo, Ertragsrechner und Dokumente zum Download finden Sie unter: www.senec-ies.com

* laut Leipziger Institut für Energie GmbH, pv magazine Deutschland 01/2013, Photon 12/2012

** gemäß AGB und Garantiebedingungen der Deutsche Energieversorgung GmbH.

Technische Änderungen vorbehalten. Daten ohne Gewähr. Angaben in diesem Datenblatt können sich ohne vorherige Ankündigungen ändern.



Akku-Technologie

Der SENE.Home G2 plus Blei-Flüssig-Akkumulator ist ein wartungsarmer Industriee Akku mit spezieller, antimonomer Legierung, die auf den Smart-Charging Ladetyp abgestimmt ist. Damit wird eine kleine Be- und Entladungs-Spannungsdifferenz erreicht, wodurch der Wirkungsgrad im mittleren Lastbereich bei über 90% liegt.

Durch das spezielle Hightech-Ladeverfahren hält der Akku des SENE.Home G2 plus bis zu 3.200 Zyklen (entspricht je nach Akku-Nutzungsintensität und Temperatur am Aufstellort bis zu 15 Jahre Akku-Lebensdauer).

Unsere Akkutausch-Garantie

Am Ende der Lebensdauer (= Akku-Restkapazität zwischen 70 und 80%) nach bis zu 15 Jahren (je nach Nutzungsintensität und Temperatur am Aufstellort) kann der gesamte Akku über unser Pfandsystem zu einem Preis von 999,- € (zzgl. 19% MwSt.) getauscht und somit die Lebensdauer preisgünstig verdoppelt werden.

Das garantieren wir jedem Käufer mit einem Zertifikat. Durch fast 100% Recycling schonen wir damit zudem erheblich die Umwelt.



Spezifikationen Akku

Maße (B / H / T)	760 mm / 760 mm / 395 mm
Gewicht	ca. 456 kg
Nominalspannung der Batterie	48 V _{DC}
Technologie	Bleioxid-Flüssig-Akku
Zelltyp/ Design	Industrie PzS Zelle / long life cell
Säuredichte	1,28 kg/l
Lagertemperatur-Bedingungen	bis 3 Monate: bei + 40 °C bis 6 Monate: bei + 20 °C bis 9 Monate: bei + 15 °C
Lagertemperatur-Bedingungen/ Gefrierpunkt	bei 50% DoD: bei - 20 °C bei 0% DoD: bei - 40 °C

Leistungsdaten Akku

Lebensdauer Stand-by	20 Jahre
Wirkungsgrad	92% (bei 500 W Be- und Entladen)
Kapazitäten (für C5, C12, C24)	285 Ah; 330 Ah; 345 Ah
Speicherkapazitäten bei C12 (brutto)	330 Ah bei 25°C = 16 kWh 310 Ah bei 20°C = 15,2 kWh 270 Ah bei 15°C = 13,2 kWh 200 Ah bei 10°C = 9,8 kWh
Zyklenzahl/ Entladungstiefe	3200 Zyklen bei 50% DoD 4500 Zyklen bei 30% DoD 6000 Zyklen bei 10% DoD
Ladezeit / Selbstentladung	3,5 Stunden / 2% monatlich

Die Deutsche Energieversorgung GmbH
ist Mitglied im:



SENEC.IES ist eine Marke der Deutsche Energieversorgung GmbH.
Änderungen vorbehalten. Versionsnummer: 2.20 DE 140514



Deutsche Energieversorgung GmbH
Am Schenkberg 12
04349 Leipzig

Telefon: +49 (0) 34298 / 14 190
Fax: +49 (0) 34298 / 14 19 19
E-Mail: info@senec-ies.com
Web: www.senec-ies.com